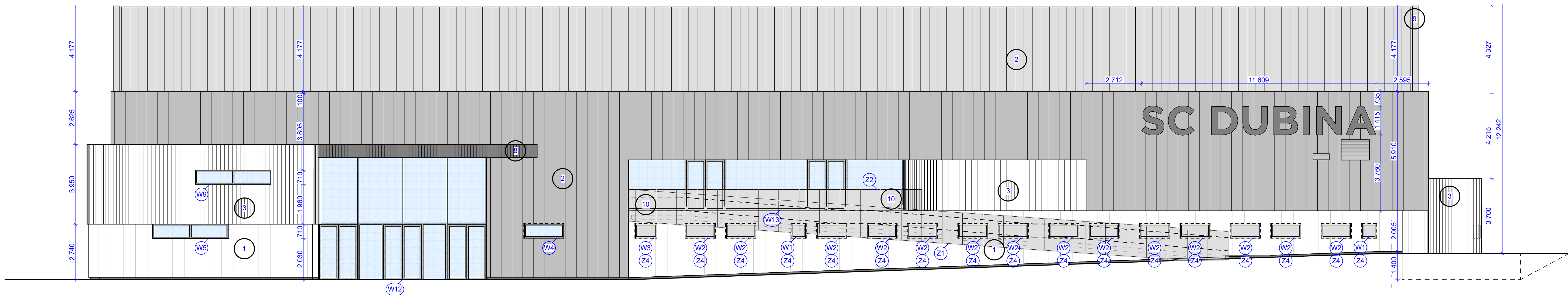
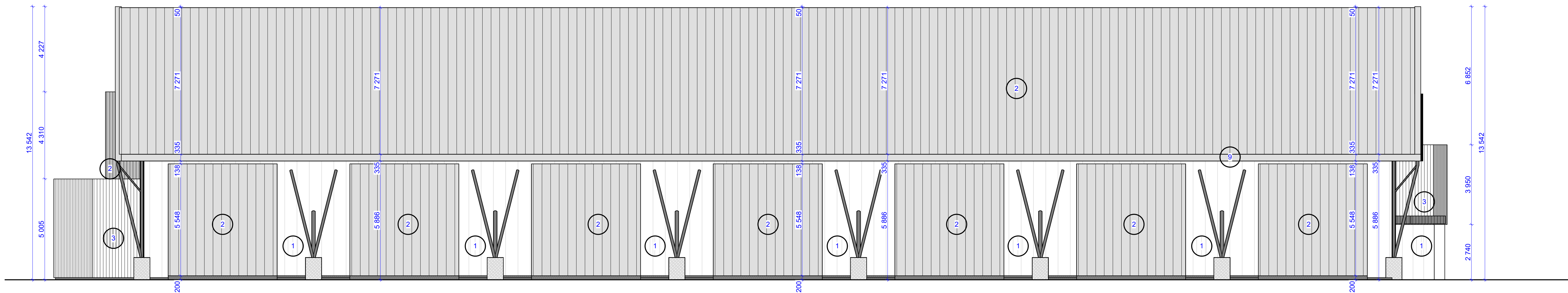


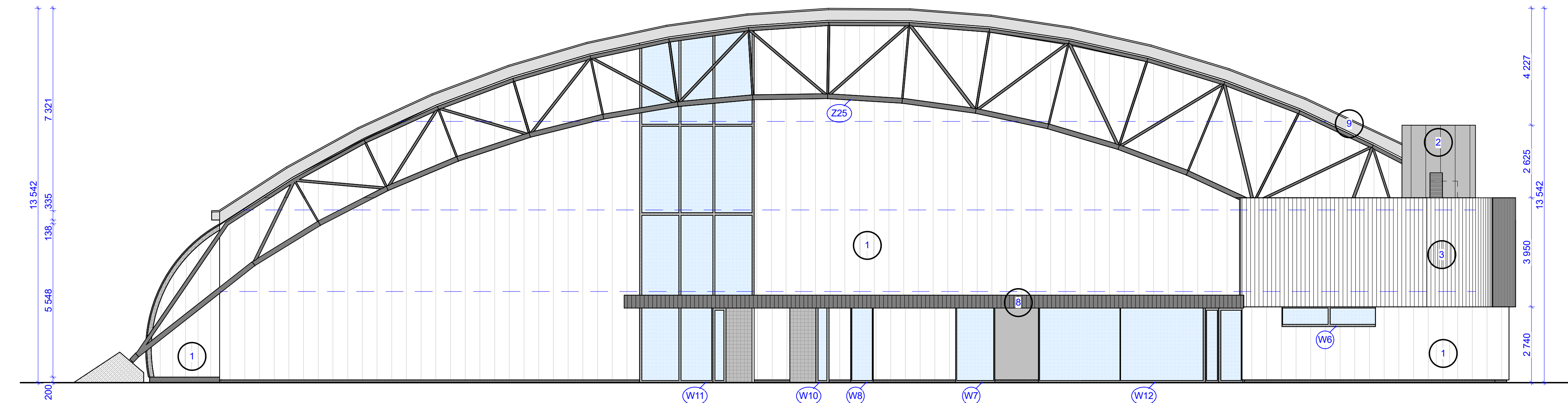
SEVEROVÝCHODNÍ POHLED



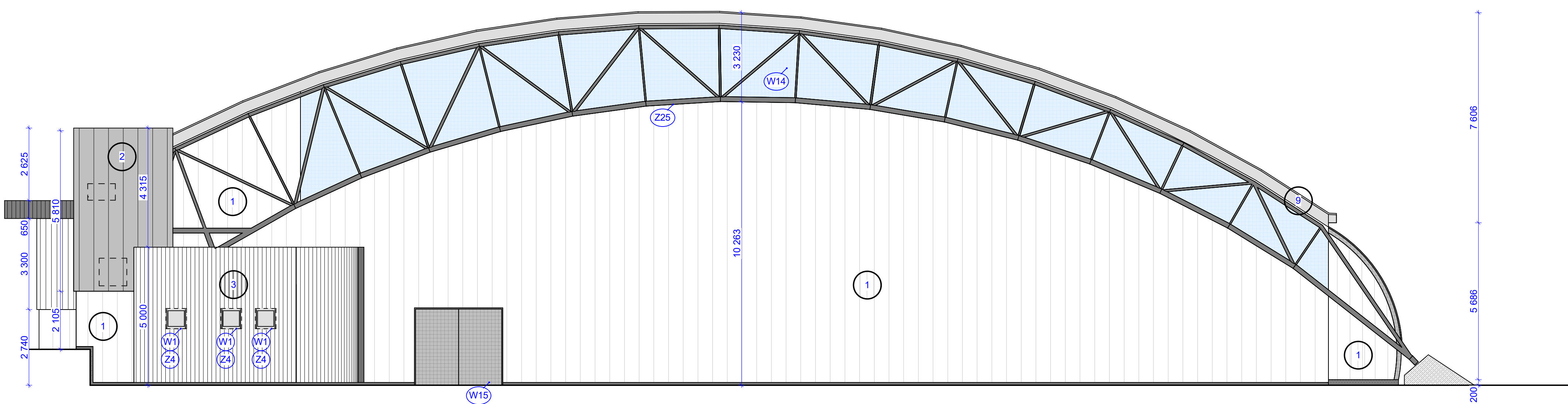
JIHOZÁPADNÍ POHLED



JIHOVÝCHODNÍ POHLED



SEVEROZÁPADNÍ POHLED



LEGENDA POVRCHOVÝCH MATERIÁLŮ

- | | |
|----|---|
| 1 | FC FASÁDA, AL PLECH 30/400/1,0 mm, RAL 9010, POVRCHOVOU ÚPRAVU A ODSTÍN BUDE PŘEDMĚTEM VZORKOVÁNÍ |
| 2 | STROJOVÉ PROFILOVANÁ HLINÍKOVÁ KRYTINA 65/400/1,0 mm, RAL 9006, ODSTÍN BUDE PŘEDMĚTEM VZORKOVÁNÍ |
| 3 | HLINÍKOVÝ OKLAD NA OCELOVÉ KONSTRUKCI, PROFIL KPTR VLNA 18/76, tl. 1 mm, RAL 9007, ODSTÍN BUDE PŘEDMĚTEM VZORKOVÁNÍ |
| 4 | KLEMPÍRSKÉ PRVKY, RÁMY DVEŘÍ, NATĚRY OCELOVÝCH KONSTRUKCÍ, APOD. ODSTÍN TMAVÉ ŠEDÁ RAL 9005, ODSTÍN BUDE PŘEDMĚTEM VZORKOVÁNÍ |
| 5 | POHLEDOVÝ BETON, PŘÍZNANÉ KONSTRUKCE Z BETONU |
| 6 | ÚPRAVA SOKLU, MOZAIKOVÁ OMÍTKA, ODSTÍN ČERNÁ, BUDE PŘEDMĚTEM VZORKOVÁNÍ |
| 7 | SKLO, VÝPLNĚ OTVORŮ |
| 8 | OPLECHOVÁNÍ MARKÝZ, STOJATÁ DRÁŽKA, ODSTÍN RAL 9007, BUDE PŘEDMĚTEM VZORKOVÁNÍ |
| 9 | OPLECHOVÁNÍ ŠTÍTU A OBLOUKOVÉ STŘECHY, STOJATÁ DRÁŽKA, ODSTÍN DLE STŘEŠNÍ KRYTINY, BUDE PŘEDMĚTEM VZORKOVÁNÍ |
| 10 | PRVKY OPLÁSTĚNÉ TAHOKOVEM, PODROBNĚ VIZ D.1.1.Z VÝPIS ZÁMĚČNICKÝCH VÝROBKŮ |

POZNÁMKY:

- DOKUMENTACE STÁVÁJÍCÍ STAVU VÝCHAŹI Z DOKUMENTACE: "KRYTÉ SPORTOVIŠTĚ OSTRAVA - DUBINA" VE STUPNI R5, ING. ARCH. MARTIN CHVÁLEK 04/2004
- VEŠKERÉ POVRCHOVÉ PHELEDY MATERIALY BUDOU PŘEDMĚTEM VZORKOVÁNÍ
- POVRCHOVÁ ÚPRAVA HLINÍKOVÉHO PLECHU STŘECHY, FASÁDY A DETAILŮ OPLECHOVÁNÍ - HPC - HIGHPERFORMANCECOATING - POVLAK NA BÁŽI POLYMERŮN PRYSKYŘKY, TLOUŠŤKA POVLAKU 35 MM AŽ 40 MM. ÚROVEŇ LESKU BUDE STANOVENA NA ZÁKLADĚ VZORKOVÁNÍ (PŘEDPOKLAD: SATÉN NEBO MAT).

		+0,000=254,200 M.N.M. BALT p.v	
		MĚSTSKÝ OBVOD OSTRAVA JIH	
VYPRACOVAL:	Ing. MARTIN LAMPA	INVESTOR:	Č. ZAKÁZKY: 07/09/2022
PROJEKTANT:	Ing. MARTIN LAMPA	DATUM:	02/2023
SCHVÁLIL: Ing. JIŘÍ LAMPA		AKCE:	
REKONSTRUKCE SPORTOVNÍHO CENTRA OSTRAVA - DUBINA			
NÁZEV VÝKRESU:		STATUS:	DPS - ASŘ - arch. stavební část
POHLEDY		MĚŘÍTKO:	1:100
www.legorisi.cz		Č. VÝKRESU:	D.1.1.24